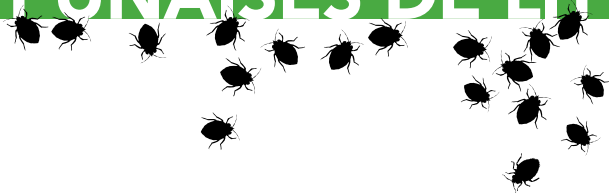


ATTENTION AUX PUNAISES DE LIT



MANITOBA
HOTEL
ASSOCIATION

CRÉÉE EN 1927

Manitoba 

»» INSPECTEZ LES CHAMBRES QUOTIDIENNEMENT À LA RECHERCHE DE PUNAISES DE LIT.

»» VOICI UNE PUNAISE DE LIT GRANDEUR NATURE.

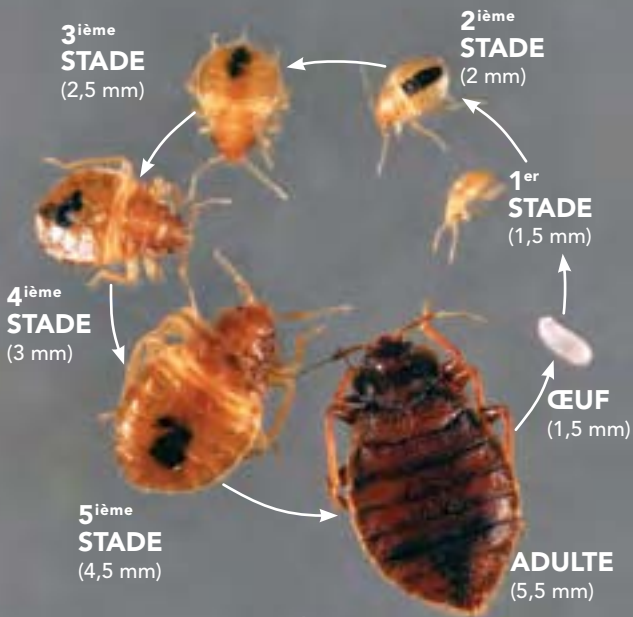


»» LES PUNAISES DE LIT NE PEUVENT NI VOLER, NI SAUTER.

»» LES PUNAISES DE LIT PEUVENT ENTRER DANS LES HÔTELS SUR PRESQUE N'IMPORTE QUOI, Y COMPRIS LES BAGAGES ET LES VÊTEMENTS.

»» UN DÉPISTAGE PRÉCOCE PEUT EMPÊCHER LEUR PROLIFÉRATION.

CYCLE BIOLOGIQUE D'UNE PUNAISE DE LIT

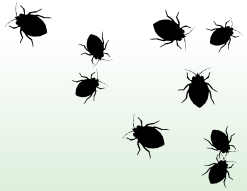


CECI N'EST PAS LA TAILLE RÉELLE

» Quand vous changez les draps et les taies d'oreillers, cherchez de petites traces de sang sur le drap du dessous. Elles peuvent être alignées.

» Inspectez les coutures, les bords et les couvertures des matelas de très près pour repérer tout signe de punaises de lit adultes. Cherchez aussi des traces d'œufs et de punaises plus jeunes (de taille plus petite).

» Inspectez les matelas, les sommiers, les encadrements, les têtes de lit, les pieds de lit et les autres meubles de la chambre.



SI VOUS PENSEZ AVOIR VU DES SIGNES DE PUNAISES DE LIT DANS LA CHAMBRE D'HÔTEL QUE VOUS NETTOYEZ :

- Laissez tout dans la chambre : l'aspirateur, les draps et tous les ustensiles de nettoyage que vous y avez utilisés. Cela évitera la prolifération des punaises de lit dans les autres chambres.
- Inspectez-vous ainsi que vos vêtements à la recherche de traces de punaises de lit avant de quitter la chambre.
- Quittez la chambre et fermez la porte.
- Informez tout de suite le superviseur en service que vous avez vu des signes de punaises de lit.

Pour en apprendre plus sur les punaises de lit :

- t** 1 855 362-2847 (sans frais)
- c** bedbugs@gov.mb.ca



www.gov.mb.ca/bedbugs/index.fr.html